

FICHE TECHNIQUE

. CHET NUNETA . 1/5

ACCUEIL : Fouad ACHKIR / 07 86 53 92 77 / fouadachkir@hotmail.fr

Nous vous remercions de bien vouloir prêter la plus grande attention au contenu de ce contrat technique.

1 - ACCUEIL

L'équipe se compose de **7 personnes** (5 artistes + 1 technicien son + 1 technicien lumières) et se déplace généralement en véhicule type minibus (9 places). Prévoir pass véhicule pour rejoindre lieu du spectacle et place de parking surveillée à proximité.

Dans le cas où le groupe se déplace en train, prévoir les transferts gare, hôtel, lieu du spectacle, restaurant...

2 - LA SCENE

- La scène doit être totalement stable et plane, de couleur sombre et unie, équipée d'une jupe de scène (si possible).
- Les accès à la scène seront stables, signalés et convenablement éclairés.
- L'organisateur mettra à disposition le meilleur accès possible pour le chargement et le déchargement des instruments.
- **5 bouteilles de 50 cl d'eau minérale** seront disposées sur scène avant la représentation du groupe.
- L'organisateur prévoira un emplacement avec une table pour le merchandising, visible par le public et éclairée.

3 - LOGES - CATERING

- Au moins **1 loge (2 si possible)** fermant à clef sera mise, dès son arrivée, à la disposition exclusive du groupe. Les clefs seront remises à un membre du groupe.
- Prévoir **miroir(s)**, **1 fer à repasser (avec planche)**, **3 serviettes de douche** et toilettes à proximité.
- Prévoir dans la loge, avant et après le concert, un **catering (bio si possible) comprenant : café, thé (prévoir cafetière et bouilloire), miel, sucre, chocolat noir, biscuits, fruits secs et de saison, bières fraîches, jus de fruits, eau minérale** ainsi que tasses, verres, couteaux, petites cuillères et serviettes de table, le tout en quantité suffisante.

4 - HEBERGEMENTS - REPAS

- Dans le cas où il est prévu que le groupe soit hébergé, l'organisateur prévoira un hébergement pour **7 personnes** chez l'habitant ou dans un hôtel** : **5 chambres singles + 1 chambre twin avec petits déjeuners inclus.**
- Sur le lieu d'hébergement, prévoir un emplacement couvert (si possible) et surveillé pour le véhicule.
- L'organisateur prévoira, à sa charge, un **repas chaud pour 7 personnes** et pris soit directement sur le lieu du concert (de préférence), soit dans un restaurant de proximité du lieu du spectacle.

. CHET NUNETA . 2/5

ACCUEIL : Fouad ACHKIR / 07 86 53 92 77 / fouadachkir@hotmail.fr

**Prévoir un minimum de 4h00 pour l'installation et les balances
(2h00 calage Son & Lumières, 2h00 balances)**

Espace scénique idéale 80m2 : ouverture 10m / profondeur 8m

Espace scénique restreint 24m2 : ouverture 6m / profondeur 4m

Fond de scène couleur noire

Salle ou Plein air

TECHNIQUE

A fournir par l'Organisateur

BACKLINE :

- 1 pied cymballe perche articulé
- 3 chaises noires ou sombres (rustique en bois si possible) sans accoudoir

FACADE :

- Système de diffusion (avec subs) approprié à la capacité de la salle (100 db console) de type (L.ACOUSTICS / ADAMSON / MEYER / NEXO / EAW / ELECTROVOICE).

Le système devra couvrir l'espace à sonoriser de manière homogène

- Régie Façade (centrée, face à la scène et posée au sol) :

Console analogique 32 mono + 4 stéréo (effets) avec 8 aux. Minimum, dont 6 pré-post fader (en l'absence de régie retours) : MIDAS / YAMAHA / SOUNDCRAFT / DIGICO.

- 3 multi-effets : PCM70 / SPX990 / delay avec tap tempo type D2.

- Si console numérique : aux. On fader, 3 effets interne (Hall, Room, Flange).

RETOURS :

3 circuits retours :

1 - 4 retours chants

2 - 1 retour ((15") Batterie

3 - 1 retour (15") Percu

3 effets minimum Hall, Room, Delay

EQ sur face et 3 circuits retours

LUMIERES :

Voir plan de feu

L'implantation lumières devra être faite, selon le plan, pour l'arrivée des techniciens.

- 10 découpes 2000W RJ 714

- 12 PC 2000W

- 16 PARS 64 1000W CP61

- 16 PARS 64 1000W CP62

. CHET NUNETA . 3/5

Contact SON : Jeff MANUEL / 06 01 33 39 76 / lachaps@wanadoo.fr

PATCH LIST

| PATCH | SOURCE | PRISE DE SON | SUPPORT |
|-------|----------|--------------|-------------------|
| 1 | KICK | BD6/Beta52 | Petit pied perche |
| 2 | SNARE | E604 | |
| 3 | OH L | C414/KM184 | Grand pied perche |
| 4 | OH R | C414/KM184 | Grand pied perche |
| 5 | ROTOTOM | E604 | Petit pied perche |
| 6 | TOM Bass | E604 | |
| 7 | SPD | DI | |
| 8 | SHAMANN | C214 | Petit pied perche |
| 9 | OH | KM184 | Grand pied perche |
| 10 | CAJON | Beta91 | |
| 11 | PERCU 1 | SM81 | Grand pied perche |
| 12 | PERCU 2 | SM81 | Grand pied perche |
| 13 | FOUAD | HF (fourni) | |
| 14 | MANUPE | HF (fourni) | |
| 15 | EMMA | HF (fourni) | |
| 16 | BEA | HF (fourni) | |
| 17/18 | FX VOIX | | Retour Console |
| 19/20 | FX PERCU | | Retour Console |

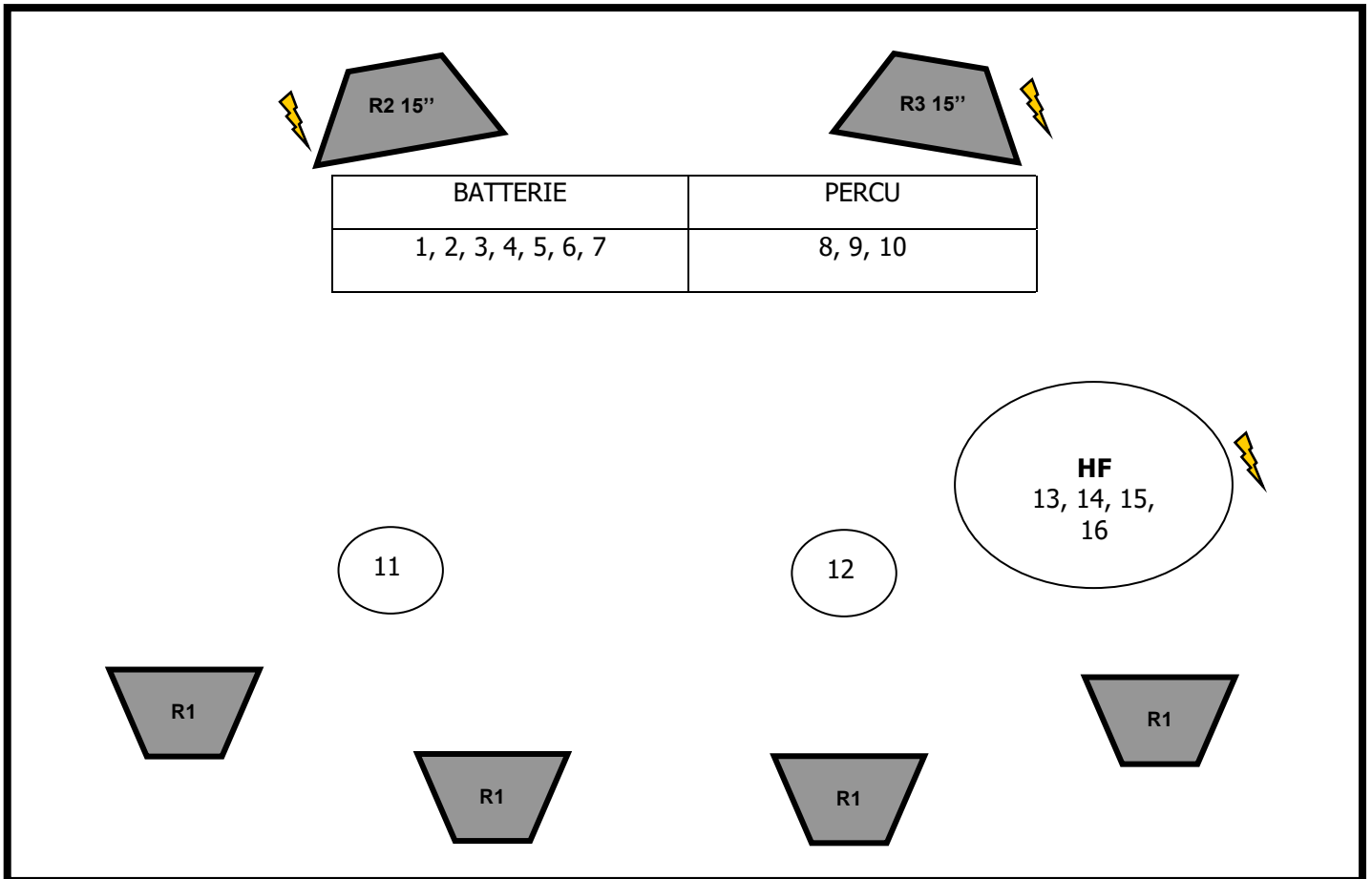
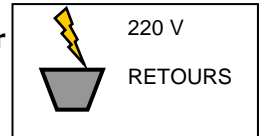
. CHET NUNETA . 4/5

Contact SON : Jeff MANUEL / 06 01 33 39 76 / lachaps@wanadoo.fr

PLAN DE SCENE

Attention, prévoir **4 praticables** (2mx1m, hauteur 40cm) + frise
pour installation Batterie + Percu

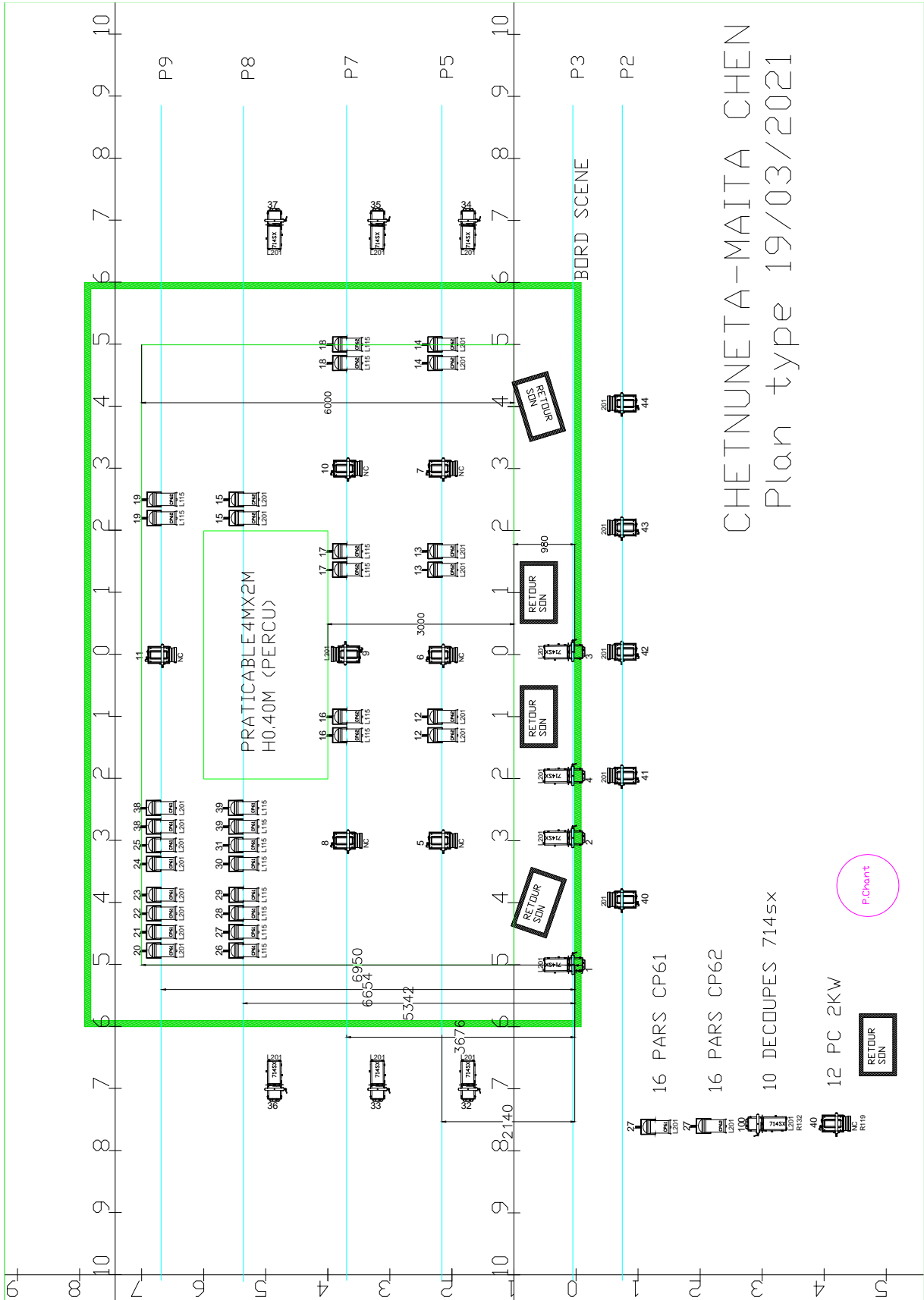
Prévoir **3 chaises** (rustique en bois si possible) sans accoudoir



. CHET NUNETA . 5/5

Contact LUMIERES : Fredo BEARS / 06 85 66 32 30 / fbears64@gmail.com

PLAN DE FEU



CHETNUNETA-MAITA CHEN
Plan type 19/03/2021