

# FICHE TECHNIQUE

## . CHET NUNETA . 1/5

**REGIE : Lorraine MACHADO / 07 70 27 95 67 / [chetnuneta@yahoo.fr](mailto:chetnuneta@yahoo.fr)**

Nous vous remercions de bien vouloir prêter la plus grande attention au contenu de ce contrat technique.

### 1 - ACCUEIL

L'équipe se compose de **7 personnes** (3 chanteuses + 2 percussionnistes dont 1 chanteur + 1 technicien son + 1 technicien lumières) et se déplace généralement en train (prévoir les transferts gare, hôtel, lieu du spectacle, restaurant avec un véhicule type minibus 9 places avec coffre).

Dans le cas où le groupe se déplace avec ses véhicules personnels, prévoir pass véhicules pour rejoindre lieu du spectacle et places de parking surveillées à proximité.

### 2 - LA SCENE

- La scène doit être totalement stable et plane, de couleur sombre et unie, équipée d'une jupe de scène (si possible).
- Les accès à la scène seront stables, signalés et convenablement éclairés.
- L'organisateur mettra à disposition le meilleur accès possible pour le chargement et le déchargement des instruments.
- **5 bouteilles de 50 cl d'eau minérale** seront disposées sur scène avant la représentation du groupe.
- L'organisateur prévoira un emplacement avec une table pour le merchandising, visible par le public et éclairée.

### 3 - LOGES - CATERING

- Au moins **1 loge (2 si possible)** fermant à clef sera mise, dès son arrivée, à la disposition exclusive du groupe. Les clefs seront remises à un membre du groupe.
- Prévoir **miroir(s)**, **1 fer à repasser (avec planche)**, **3 serviettes de douche** et toilettes à proximité.
- Prévoir dans la loge, avant et après le concert, un **catering (bio si possible) comprenant : café, thé (prévoir cafetière et bouilloire), miel, sucre, chocolat noir, biscuits, fruits secs et de saison, bières fraîches, jus de fruits, eau minérale** ainsi que tasses, verres, couteaux, petites cuillères et serviettes de table, le tout en quantité suffisante.

### 4 - HEBERGEMENTS - REPAS

- Dans le cas où il est prévu que le groupe soit hébergé, l'organisateur prévoira un hébergement pour **7 personnes** chez l'habitant ou dans une hôtel\*\* : **5 chambres singles + 1 chambre twin avec petits déjeuners inclus.**
- L'organisateur prévoira, à sa charge, un **repas chaud pour 7 personnes** et pris soit directement sur le lieu du concert (de préférence), soit dans un restaurant de proximité du lieu du spectacle.

# . CHET NUNETA . 2/5

**REGIE : Lorraine MACHADO / 07 70 27 95 67 / [chetnuneta@yahoo.fr](mailto:chetnuneta@yahoo.fr)**

**Prévoir un minimum de 4h00 pour l'installation et les balances  
(2h00 calage Son & Lumières, 2h00 balances)**

**Espace scénique idéale 80m2 : ouverture 10m / profondeur 8m**

**Espace scénique restreint 24m2 : ouverture 6m / profondeur 4m**

**Fond de scène couleur noire**

**Salle ou Plein air**

## **TECHNIQUE**

A fournir par l'Organisateur

**BACKLINE : (Attention, merci de nous contacter si vous n'avez pas cette liste afin que nous puissions trouver une solution)**

- 1 Caisse claire + 3 pieds de caisse claire
- 1 grosse Caisse 18'' + pédale
- 1 Tom basse 16''
- 1 pied de charley
- 1 tabouret de batterie
- 4 pieds cymballes perche articulés
- 8 piles LR6 1,5V AA pour micros HF (fournis)
- 1 tapis batterie / pièce de moquette pour les percussions
- 3 chaises noires ou sombres (rustique en bois si possible) sans accoudoir

### **FACADE :**

- Système de diffusion (avec subs) approprié à la capacité de la salle (100 db console) de type (L.ACOUSTICS / ADAMSON / MEYER / NEXO / EAW / ELECTROVOICE).

**Le système devra couvrir l'espace à sonoriser de manière homogène**

- **Régie Façade (centrée, face à la scène et posée au sol) :**

Console analogique 32 mono + 4 stéréo (effets) avec 8 aux. Minimum, dont 6 pré-post fader (en l'absence de régie retours) : MIDAS / YAMAHA / SOUNDCRAFT / DIGICO.

- 3 multi-effets : PCM70 / SPX990 / delay avec tap tempo type D2.

- Si console numérique : aux. On fader, 3 effets interne (Hall, Room, Flange).

### **RETOURS :**

3 circuits retours :

1 - 4 retours chants

2 - 1 retour ((15'') Batterie

3 - 1 retour (15'') Percu

3 effets minimum Hall, Room, Delay

EQ sur face et 3 circuits retours

### **LUMIERES :**

Voir plan de feu

L'implantation lumières devra être faite, selon le plan, pour l'arrivée des techniciens.

- 10 découpes 2000W RJ 714

- 12 PC 2000W

- 16 PARS 64 1000W CP61

- 16 PARS 64 1000W CP62

# . CHET NUNETA . 3/5

Contact SON : Jeff MANUEL / 06 01 33 39 76 / [lachaps@wanadoo.fr](mailto:lachaps@wanadoo.fr)

## PATCH LIST

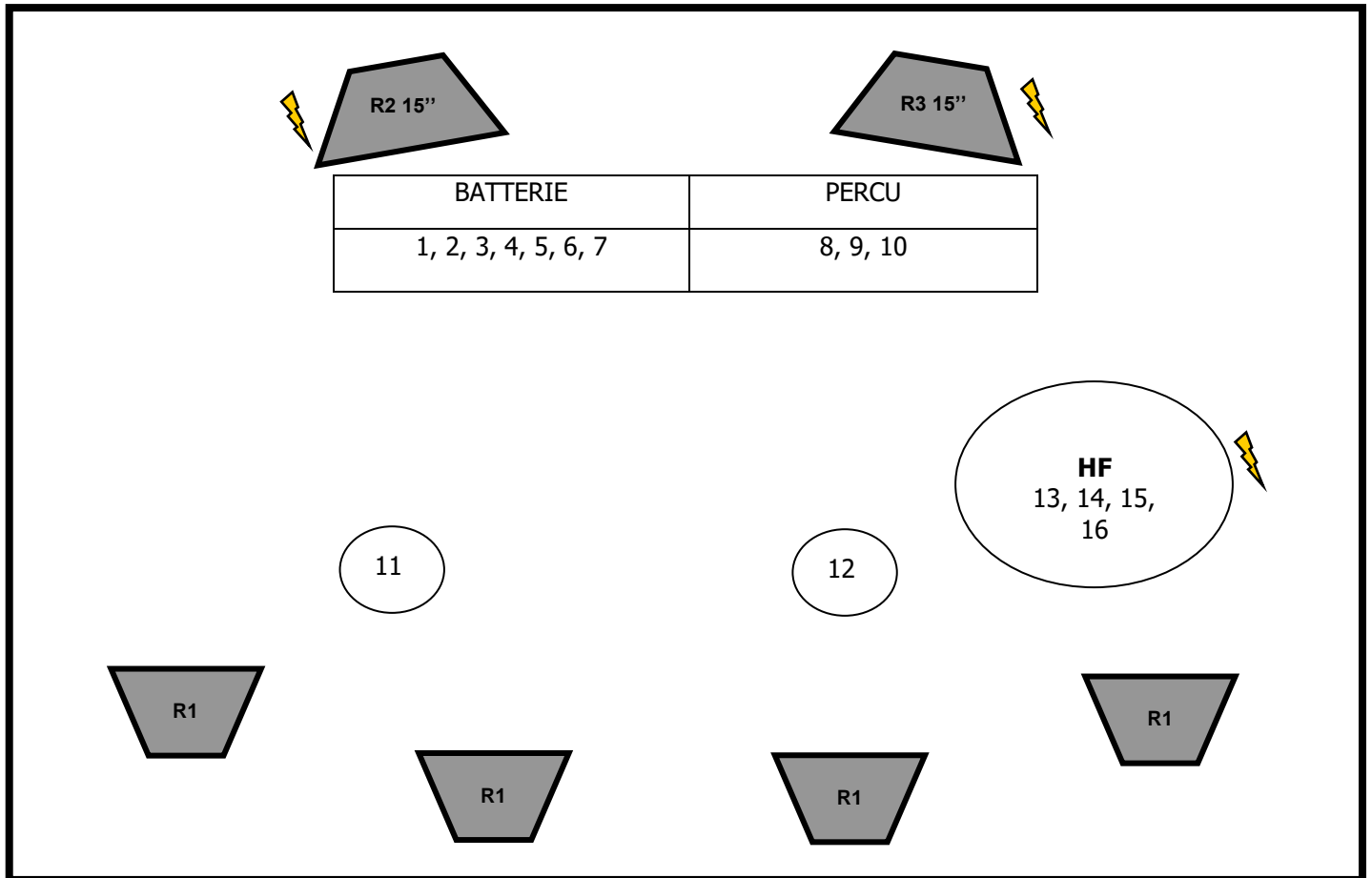
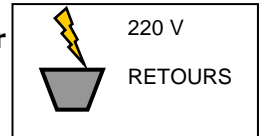
PATCH	SOURCE	PRISE DE SON	SUPPORT
1	KICK	BD6/Beta52	Petit pied perche
2	SNARE	E604	
3	OH L	C414/KM184	Grand pied perche
4	OH R	C414/KM184	Grand pied perche
5	ROTOTOM	E604	Petit pied perche
6	TOM Bass	E604	
7	SPD	DI	
8	SHAMANN	C214	Petit pied perche
9	OH	KM184	Grand pied perche
10	CAJON	Beta91	
11	PERCU 1	SM81	Grand pied perche
12	PERCU 2	SM81	Grand pied perche
13	FOUAD	HF (fourni)	
14	MANUPE	HF (fourni)	
15	EMMA	HF (fourni)	
16	BEA	HF (fourni)	
17/18	FX VOIX		Retour Console
19/20	FX PERCU		Retour Console

# . CHET NUNETA . 4/5

Contact SON : Jeff MANUEL / 06 01 33 39 76 / [lachaps@wanadoo.fr](mailto:lachaps@wanadoo.fr)

## PLAN DE SCENE

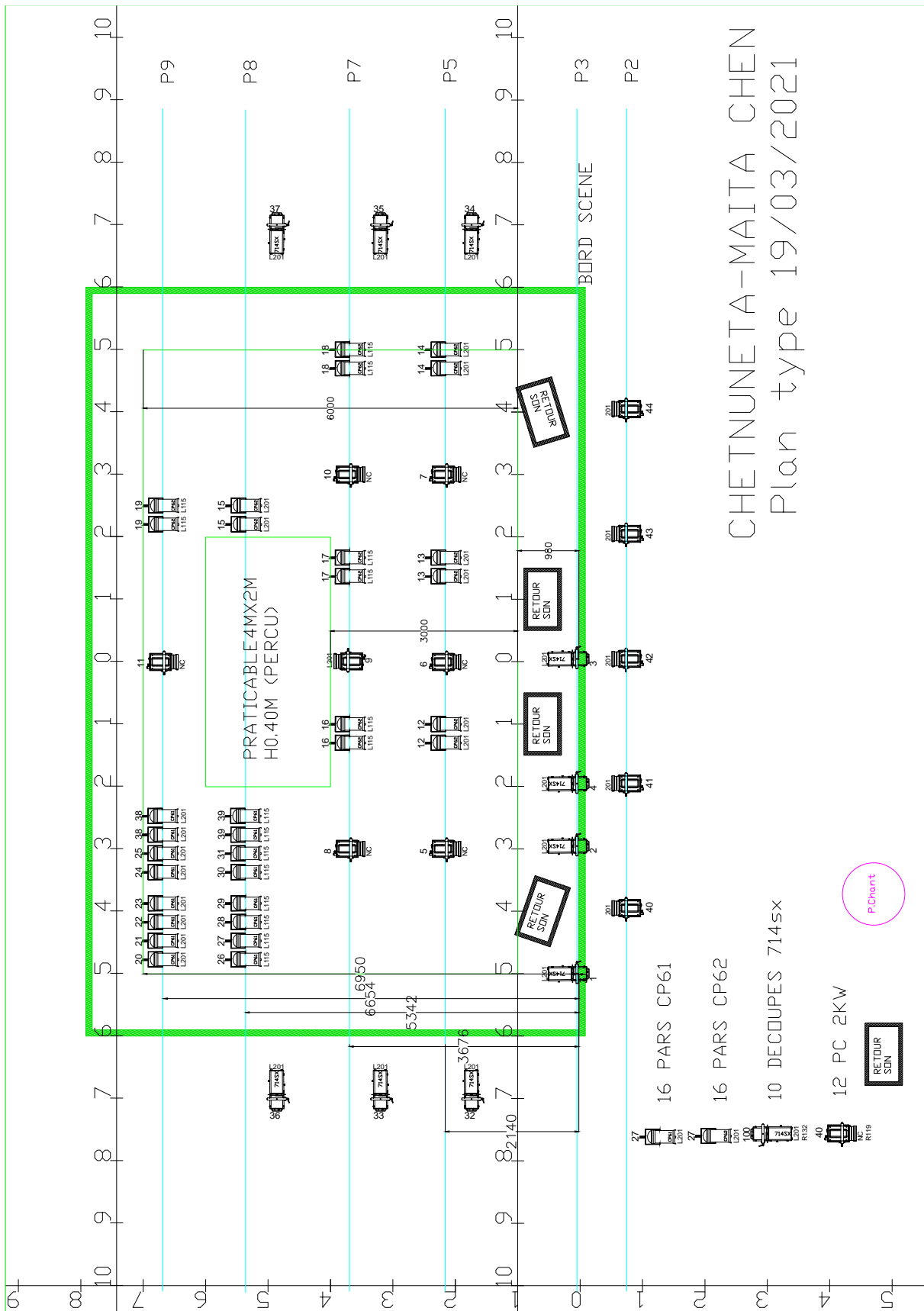
Attention, prévoir **4 praticables** (2mx1m, hauteur 40cm) + frise  
pour installation Batterie + Percu  
Prévoir **3 chaises** (rustique en bois si possible) sans accoudoir



# . CHET NUNETA . 5/5

Contact LUMIERES : Fredo BEARS / 06 85 66 32 30 / [fbears64@gmail.com](mailto:fbears64@gmail.com)

## PLAN DE FEU



CHETNUNETA-MAITA CHEN  
Plan type 19/03/2021