

FICHE TECHNIQUE

. CIE MOMATIQUE . 1/2

REGIE Générale : Jeff MANUEL / 06 01 33 39 76 / lachaps@wanadoo.fr

Cette Fiche Technique garantit le bon déroulement du spectacle. Nous serons attentifs à toutes circonstances particulières si vous nous contactez suffisamment à l'avance pour trouver ensemble des solutions.

1 - ACCUEIL

L'équipe se compose de **3 personnes (2 artistes + 1 technicien lumières & vidéos)** et se déplace généralement avec 1 véhicule utilitaire 3 places.

2 - SCENE

- La scène doit être totalement stable et plane, de couleur sombre et unie, équipée d'une jupe de scène (si possible).
- Les accès à la scène seront stables, signalés et convenablement éclairés.
- L'organisateur mettra à disposition le meilleur accès possible pour le chargement et le déchargement des instruments.

3 - LOGE - CATERING

- Au moins une loge, dès son arrivée, à la disposition exclusive du groupe.
- **1 MIROIR, 1 fer à repasser (avec planche), 2 serviettes de douche** seront disposés dans la loge.
- Prévoir dans la loge, avant et après le spectacle, un **catering (bio si possible) comprenant : café, thé (prévoir cafetière et bouilloire), fruits secs et de saison, bières fraîches, jus de fruits, eau minérale**, ainsi que tasses, verres, couteaux, petites cuillères et serviettes de table, le tout en quantité suffisante.
- WC à proximité.

4 - HEBERGEMENT - REPAS

- Dans le cas où il est prévu que le groupe soit hébergé, l'organisateur prévoira un hébergement pour **3 personnes** chez l'habitant ou dans une hôtel** : **1 chambre single + 1 twin avec petits déjeuners inclus**.
- L'organisateur prévoira, à sa charge, un **repas chaud pour 3 personnes** et pris soit directement sur le lieu du spectacle (de préférence), soit dans un restaurant de proximité.

. CIE MOMATIQUE . 2/2

REGIE Son : Jeff MANUEL / 06 01 33 39 76 / lachaps@wanadoo.fr
REGIE Lumières et Vidéo : Frédo Bears / 06 85 66 32 30 / fbears@numericable.fr

Prévoir un minimum de 2h00 pour l'installation et les réglages
Salle, durée : 35 min.

TECHNIQUE

A fournir par l'Organisateur

SONORISATION :

- 2 enceintes amplifiées avec câblage
- 1 système de son de face
- Le système devra couvrir l'espace à sonoriser de manière homogène

SCENE :

- Espace scénique de 40 m² : ouverture 8m / profondeur 5m
- Fond de scène couleur noire (Boîte noire)
- Scène doit être stable, plane, de couleur sombre

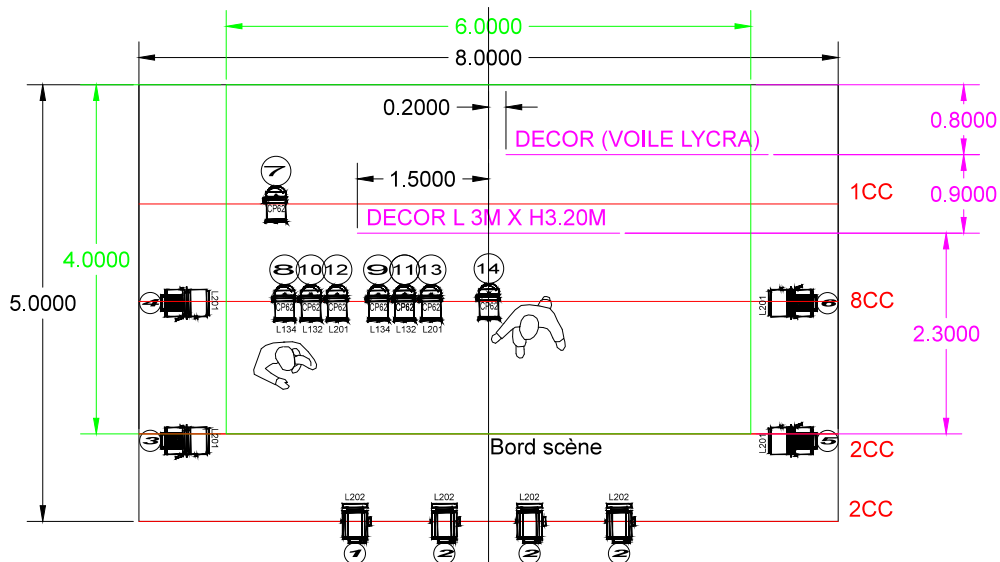
LUMIERES ET VIDEO :

- 1 Vidéoprojecteur LCD 5000 Lumens connecté en VGA (taille d'image 6m x 4m)

Fournis par la Cie

- 1 table de mixage
- vidéoprojecteur
- micros HF

PLAN DE FEU



⊗ PAR 64 CP62 X8

⊗ DEC 613 X4

⊗ PC 1000W X4

VP 3500 LUMENS

Cie MOMATIQUE
le vent s'en va

FREDO BEARS

06 85 66 32 30

fbears@numericable.fr

VIDEO
PROJECTEUR
FACE.(proj sur voile)