

FICHE TECHNIQUE

. YOUPI 4TET . 1/4

REGIE Générale : Emilie CALME / 06 86 91 85 66 / emiliecalme@gmail.com

Nous vous remercions de bien vouloir prêter la plus grande attention au contenu de ce contrat technique.

1 - ACCUEIL

L'équipe se compose de **5 personnes** (4 musiciens + 1 technicien son) et se déplace généralement en train. Merci de prévoir récupérer et accompagner le personnel en gare fixée avec l'accord de la production.

2 - LA SCENE

- La scène doit être totalement stable et plane, de couleur sombre et unie, équipée d'une jupe de scène (si possible).
- Les accès à la scène seront stables, signalés et convenablement éclairés.
- L'organisateur mettra à disposition le meilleur accès possible pour le chargement et le déchargement des instruments.
- **4 bouteilles de 50 cl d'eau minérale** seront disposées sur scène avant la représentation du groupe.
- L'organisateur prévoira un emplacement avec une table pour le merchandising, visible par le public et éclairée.

3 - LOGE - CATERING

- Au moins une loge fermant à clef sera mise, dès son arrivée, à la disposition exclusive du groupe. Les clés seront remises à un membre du groupe.
- Prévoir dans la loge, avant et après le concert, un catering comprenant **café, eau chaude et fraîche, sucre, gâteaux et fruits secs, fruits de saison, jus de fruits, boissons et bières fraîches** ainsi que verres et serviettes, le tout en quantité suffisante.

4 - HEBERGEMENTS - REPAS

- Dans le cas où il est prévu que le groupe soit hébergé, l'organisateur prévoira un hébergement pour **5 personnes** chez l'habitant ou dans un hôtel minimum ** avec petits déjeuners inclus dans 1 chambre double + 3 single.
- Les repas pour **5 personnes** seront gérés par l'organisateur et pris soit avec l'équipe d'accueil, soit dans un restaurant de cuisine régionale à proximité du lieu de concert. Ils demeurent à la charge de l'organisateur et comprendront : **entrée, plat principal (chaud), fromage, dessert, vin et café compris.**
- **Attention, merci de prévoir 1 repas VEGETARIEN.**

. YOUPI 4TET . 2/4

REGIE Générale : Emilie CALME / 06 86 91 85 66 / emiliecalme@gmail.com

Prévoir un maximum de 2h00 pour l'installation et la balance
Espace scénique 20m2 : ouverture 5m / profondeur 4m
Salle ou Plein air
Démontage : 30 min

TECHNIQUE SON

PRISE DE SON :

- Système de diffusion professionnel (L.ACOUSTICS / ADAMSON / MEYER / NEXO).
- Le système devra couvrir l'espace à sonoriser de manière homogène
- 1 égalisation 31 bandes stéréo sur le mix (type BSS / KLARK / APEX...)
- Console analogique (souhaitée) ou numérique minimum 12 inputs mono (YAMAHA / MIDAS...)

PLAN DE SCENE



Instruments : harmonica, flûtes, basse, batterie

. YOUPI 4TET . 3/4

Contact SON : Nicolas CEREZUELLE / 06 42 60 76 12 /
nicolas.cerezuelle@gmail.com

BACKLINE

Pour Batterie :

- 2 micros overhead pour capta stéréo avec pieds
- 1 micro caisse claire
- 1 micro grosse caisse
- 1 micro tom basse
- 2 pieds de micro (ou clips pour caisse claire et tom bass)
- 1 DI type BSS AR 133 pour boîte à rythme

Éléments batterie :

- grosse caisse 20"
- Tom alto 10" ou 12"
- Tom basse 14" ou 16"
- Caisse claire 14"
- 1 pédale grosse caisse
- 1 pied charlest
- 3 pieds cymbales
- 1 siège batterie
- 1 tapis 2mx2m

Pour Harmonica :

- 2 pieds de micro (1 petit + 1 grand)
- 1 micro ampli
- 1 alimentation électrique
- 1 ampli perso (fourni)
- 1 DI Type BSS AR 133 pour harmonica midi
(ou 2 entrées jack supplémentaires)

Pour Basse :

- 1 ampli basse (idéal 4x10 type Ampeg svt)
- Baffle 4x10
- 1 DI radial J48
- 1 alimentation électrique
- 1 stand basse
- 1 siège piano

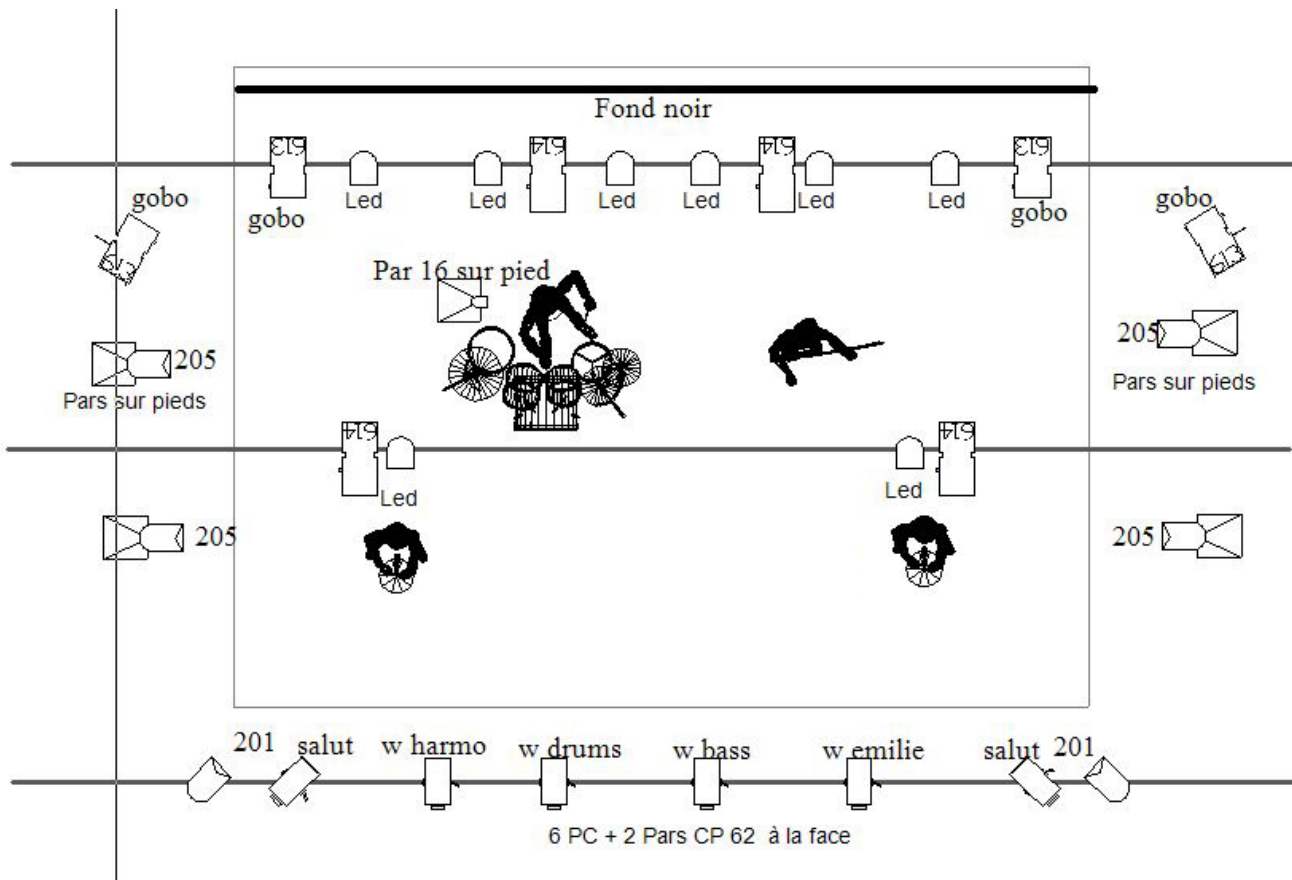
Pour Flûte :

- 1 pied de micro (grand)
- 1 micro shure ou Beta 58
- 2 DI type BSS AR 133 (1 pour HF, 1 pour synthétiser)
- 1 alimentation électrique
- 1 petite table haute (effets)

+ 4 retours type "bain de pied"

. YOUPI 4TET . 4/4

PLAN DE FEU



TECHNIQUE LUMIERES

- 8 par leds
- 4 découpes 614
- 4 découpes 613 + gobos feuillages (2 en contre et 2 sur pieds pour projection sur fond noir)
- 6 pars CP 62 (4 sur pied en lat et en face)
- 1 par 16 sur ped micro
- 6 PC en face
- Brouillard

Attention, si pas de par en leds, merci d'installer des pars pour couvrir le plateau avec 3 couleurs (135, 119 et 134).