

FICHE TECHNIQUE

. Cie GONDWANA - BADABOUM . 1/6

REGIE accueil : Yani Aït-Aoudia / 06 61 24 50 52 / yanifola@yahoo.fr

Nous vous remercions de bien vouloir prêter la plus grande attention au contenu de ce contrat technique.

1 - ACCUEIL

L'équipe se compose de **4 artistes + 1 technicien Lumières** et se déplace avec un véhiculotype Minibus 9 places.

2 - LA SCENE

- La scène doit être totalement nettoyée, stable et plane, de couleur sombre et unie, équipée d'une jupe de scène (si possible). Le carrelage ou le béton sont impossibles. En revanche, les tapis de danse sont impératifs.
- Les accès à la scène seront stables, signalés et convenablement éclairés.
- L'organisateur mettra à disposition le meilleur accès possible pour le chargement et le déchargement du matériel et des instruments.

3 - LOGE - CATERING

- Au moins une loge fermant à clef sera mise, dès son arrivée, à la disposition exclusive du groupe. Les clefs seront remises à un membre de la compagnie.
- **1 MIROIR et 4 serviettes de toilettes** seront disposées dans la loge.
- Prévoir dans la loge, avant et après le concert, un **catering (sucré et salé), boissons fraîches et 10 petites bouteilles d'eau.**

4 - HEBERGEMENTS - REPAS

- Dans le cas où il est prévu que le groupe soit hébergé, l'organisateur prévoira un hébergement pour **5 personnes** chez l'habitant ou dans un hôtel** : **5 chambres singles.**
- Les petits déjeuners seront compris dans le forfait de la chambre.
- Les repas précédant une représentation pour **5 personnes** seront gérés par l'organisateur et pris soit à l'hôtel, soit dans un restaurant de cuisine régionale à proximité du lieu du spectacle, soit directement sur lieu. Ils demeurent à la charge de l'organisateur et comprendront : **Entrée, Plat principal, Fromage, Dessert, Vin et cafés compris.**

. Cie GONDWANA - BADABOUM . 2/6

REGIE SON : Sabato Julien / 06 87 95 11 91 / sabato.julien@hotmail.fr

Prévoir un minimum de 4H00 (montage structure, soundcheck, lightcheck)

PLATEAU

Espace scénique 80 m2 : **ouverture 10m / profondeur 8m**

Hauteur minimum sous grill : 4m

Salle ou Plein air, plateau plat et nettoyé.

Les tapis de danse sont IMPERATIFS sur l'intégralité de la surface du plateau,
(on peut en louer chez des prestataires de service).

Ils sont primordiaux afin d'assurer l'adhérence du vélo acrobatique au sol.

Les tapis de danse devront être installés avant l'arrivée de la compagnie.

SON

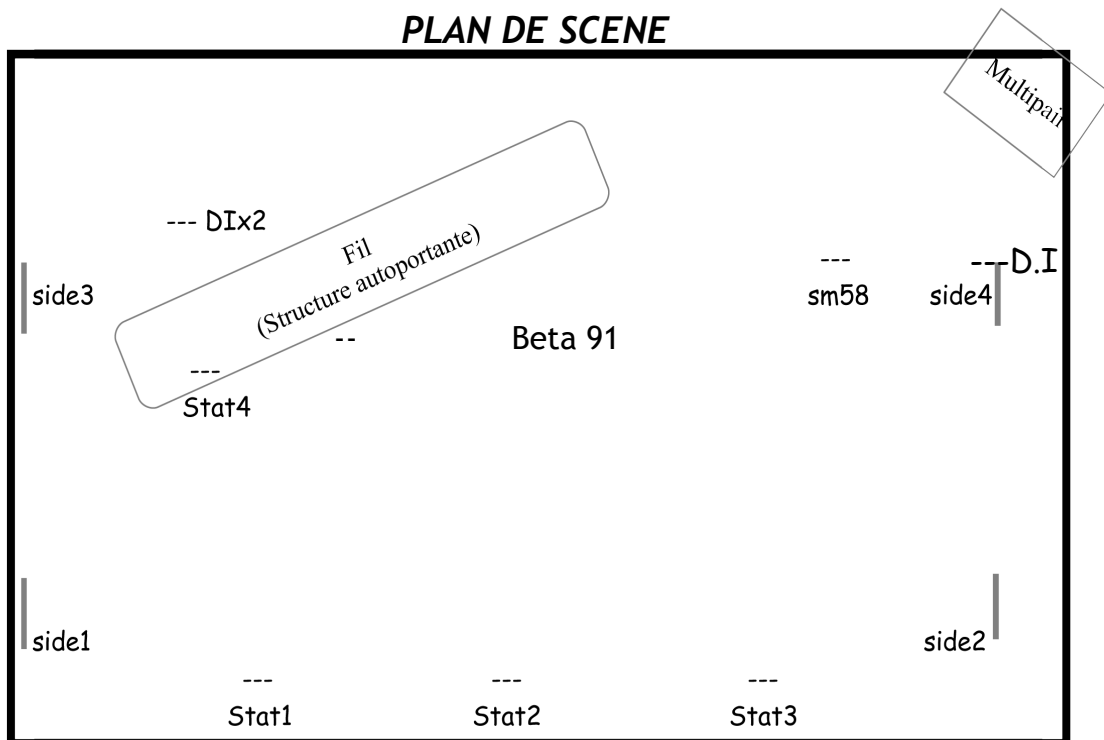
BESOINS TECHNIQUES :

- Sono + console + Patch 12
- Le système devra couvrir l'espace à sonoriser de manière homogène
- 4 retours identiques sur pieds en side
- 4 micros statiques (Type KM184) sur petits pieds speech (ou petits pieds)
- 1 SM58 sur grand pied
- 1 Shure Beta 91
- 1 DI
- 1 Reverb

La Compagnie fournira:

- 3 ensembles HF jack pour instruments
- un ordinateur, placé en régie

PLAN DE SCENE



. Cie GONDWANA - BADABOUM .3/6

REGIE SON : Sabato Julien / 06 87 95 11 91 / sabato.julien@hotmail.fr

Structure de fil
autoportante fourni
par nos soins
(5m30 de long sur
1m50 de haut)



PATCH LIST

PATCH	INSTRUMENTS	Micro/Ligne
1	Pédale Boss RC300 : N'goni 16, SM58...	DI + XLR
2	Guitare	Ensemble HF Jack (fourni)
3	Ngoni 1	Ensemble HF Jack (fourni)
4	N'goni 2	Ensemble HF Jack (fourni)
5	Ambiance plateau jardin	OH 1
6	Ambiance plateau centre	OH 2
7	Ambiance plateau cour	OH 3
8	Ambiance plateau fil jardin	OH 4
9	Ambance plateau fil cour	Shure Beta 91

. Cie GONDWANA - BADABOUM .4/6

REGIE LUMIERES : Sabato Julien / 06 87 95 11 91 / sabato.julien@hotmail.fr

LUMIERES

BESOINS TECHNIQUES :

- 1 jeu d'orgues à mémoires
- 32 circuits 2/3 kw
- 31PC 1kw
- 6 DECOUPE 614sx
- 6 PAR 64 (cp62)
- 4 PAR 64 (cp61)
- 1 STOBOSCOPE

Les gélatines devront être fournies.

Récapitulatif Gélatines

ref. Lee Filter:

Format PC 1kw

- 151 x 5
- 022 x 8
- 204 x 5
- 195 x 5

Format PAR64

- 201 x 5
- 182 x 5

Ref. Rosco:

Format PC 1KW

- 119 x 5

Format par64

- 119 x 5

Format DECOUPE 614sx

- 119 x 2

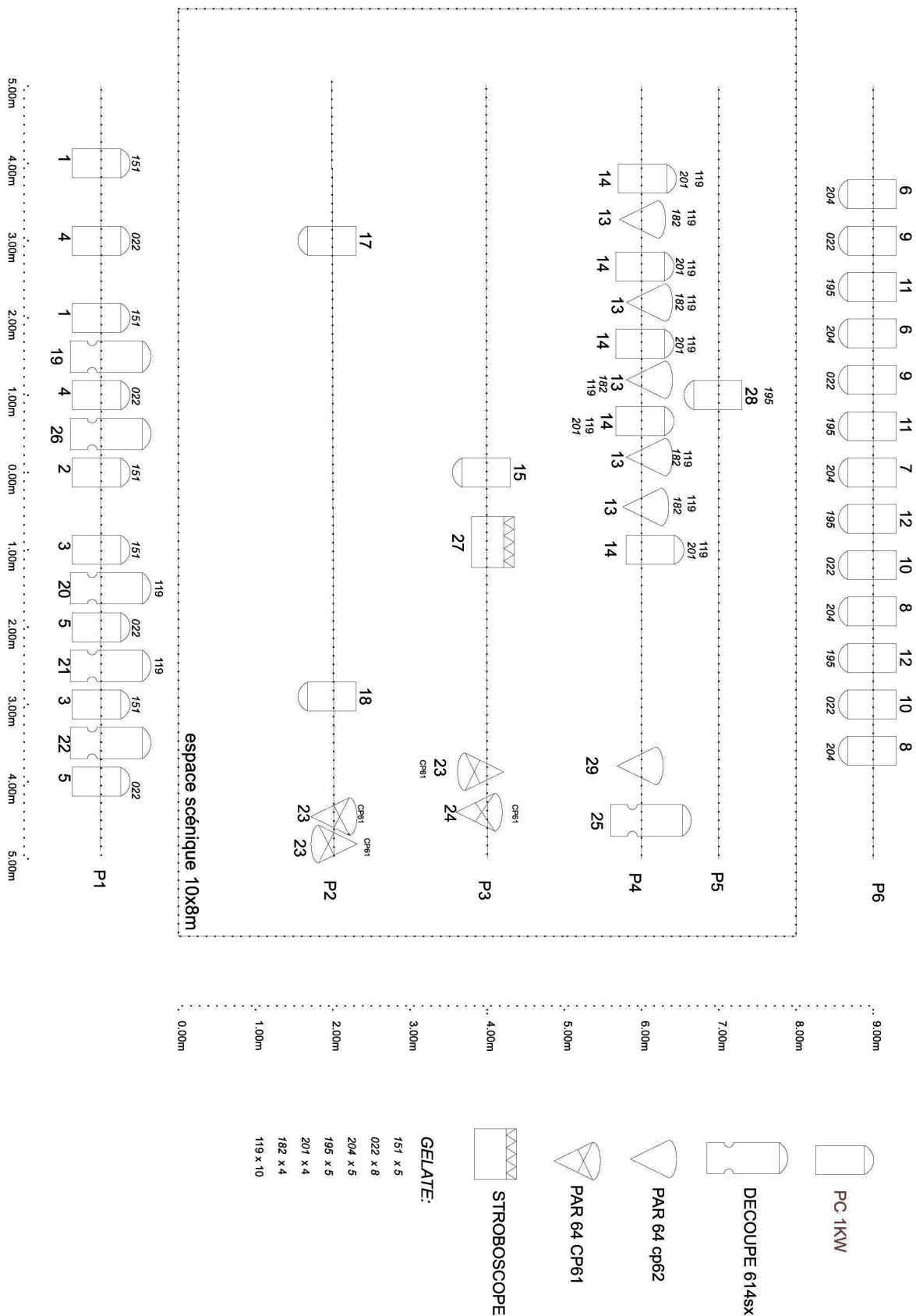
Afin de gagner un temps précieux le jour de l'installation, le plan de feu devra être monté, testé, gélatiné, les faces et les contres réglés plein plateau, les mémos enregistrées ainsi que le système son installé et testé avant l'arrivée du régisseur.

La régie lumière sera assurée par notre technicien pendant la représentation.

Un technicien son sera nécessaire pendant la représentation.

Durée de la représentation : 50 min.

PLAN DE FEU "BADABOUM" CIE GONDWANA



. Cie GONDWANA - BADABOUM .6/6

PATCH

circuit	projecteurs	gelates	observations
1	2 X PC 1KW	151	FACE JARDIN
2	PC 1KW	151	FACE MILIEU
3	2 X PC 1KW	151	FACE COUR
4	2 X PC 1KW	022	FACE PLATEAU JARDIN
5	2 X PC 1KW	022	FACE PLATEAU COUR
6	2 x pc 1kw	204	CONTRE JARDIN
7	PC 1KW	204	CONTRE MILIEU
8	2 X PC 1KW	204	CONTRE COUR
9	2 X PC 1KW	022	CONTRE PLATEAU JARDIN
10	2 X PC 1KW	022	CONTRE PLATEAU COUR
11	2 X PC 1KW	195	CONTRE PLATEAU JARDIN
12	2 X PC 1KW	195	CONTRE PLATEAU COUR
13	5 X PAR 64 (cp62)	182+119	DOUCHE STRUCTURE FIL
14	5 X PC 1KW	201+119	DOUCHE STRUCTURE FIL
15	PC 1KW		DOUCHE CENTRALE
16			
17	PC 1KW		DOUCHE JARDIN
18	PC 1KW		DOUCHE COUR
19	DECOUPE 614sx		FACE de la DOUCHE 15
20	DECOUPE 614sx	119	FACE STRUCTURE
21	DECOUPE 614sx	119	FACE STRUCTURE
22	DECOUPE 614sx		PETITE FENETRE SUR STRUCTURE
23	3 X PAR 64 (cp61)		DOUCHE INSTRUMENTS
24	PAR 64 (cp61)		DOUCHE INSTRUMENT
25	DECOUPE 614sx		DOUCHE MUSICIEN
26	DECOUPE 614sx		GRANDE FENETRE SUR STRUCTURE
27	STROBOSCOPE		MILIEU PLATEAU
28	PC 1KW	195	CONTRE PETITE FENETRE
29	PAR 64		DOUCHE LOINTAIN COUR